

承認書

SPECIFICATION FOR APPROVAL

<p>CUSTOMER'S APPROVAL CHOP 客戶確認蓋章</p>
<p>條件附確認: Approval's condition: _____</p> <p>確認日期 Approved date: _____</p>

確認這制品, 請簽回一套給我司并蓋上貴司的正式印章
KINDLY RETURN A SET WITH YOUR COMPANY'S OFFICIAL
STAMP ON APPROVAL OF THIS ITEM

客戶名稱 :
CUSTOMER'S NAME : _____

客戶機型 :
CUSTOMER'S MODEL NO. : _____

客戶型號 :
CUSTOMER'S PART NO. : _____

類別 :
DESCRIPTION : _____ **EFD20** _____

晶訊編號 :
Semitel'S MODEL NO. : _____ **EFD20-140** _____

版本 :
VERSION : _____ **E** _____

日期 :
DATE : _____ **2016-5-9** _____

承認書附件:

Attachments:

- 制品規格書
Product specification
- 樣品/Sample Qty.:
- 測試參數
Test data

Prepared By	Checked By	Approved By
Hebe Deng 2016/5/9	Liang Wang 2016/5/9	Alan Wong 2016/5/9

晶訊國際有限公司	台灣新北市汐止區大同路一段179號10樓之-2 TEL: 886-2-86922121 FAX: 886-2-26483379
Semitel International Ltd.	10F-2, No.179, Sec.1, Datong Rd., Xizhi Dist., New Taipei City 22145, Taiwan

变更记录 Revision Record

版本 Version	变更日期 Revision date	变更项目/Revision for items	变更原因/Reason For Revision
A	2014-8-12	新版本/New Revision 电感、叠加电感、漏感测试频率由at 250kHz, 0.1Vrms 改为 at 200kHz, 0.1Vrms	- 根据现有测试仪器频率变更
B	2014-9-22	1,增加包装方式 2,重新设计吸塑盘,制品PIN脚朝上放置改为PIN脚朝下放置	客户要求, 方便贴片
C	2015-10-10	1,包装方式由吸塑盘包装改为载带包装 2,每箱包装数量由720 PCS改为375 PCS	客户要求
D	2015-11-30	1,载带内侧增加2TS珍珠棉条保护 2,外箱由39*37*27cm改为37*36*27cm	加强对产品的保护
E	2016-5-9	印字方式由喷墨印字改成激光印字 	配合量产变更
		3M胶带加印3M商标	3M厂商为了提高胶带的外观辨识度

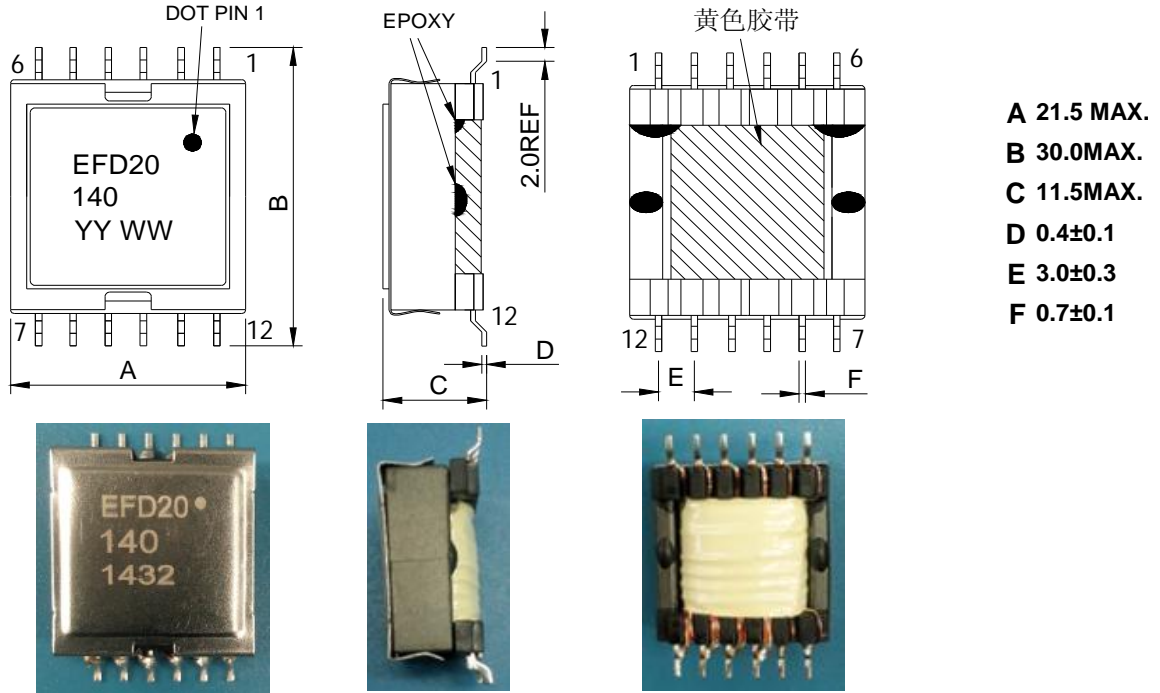
晶讯编号: Semitel'S MODEL NO. :	EFD20-140	客户机型: CUSTOMER'S MODEL NO.:	
版本/VERSION :	E	客户型号: CUSTOMER'S PART NO. :	
日期/DATE :	2016-5-9		

制品规格书

Product Specification

1. 外形尺寸 (单位:mm)

Physical Dimensions UNIT = mm

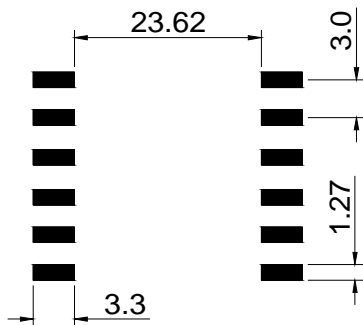


NOTE:

- (1),产品标识为激光印字
- (2),"YY"表示生产年份,"WW"表示生产周期
- (3),B尺寸不包括锡尖在内
- (4),引脚针与水平面的偏差≤0.15mm

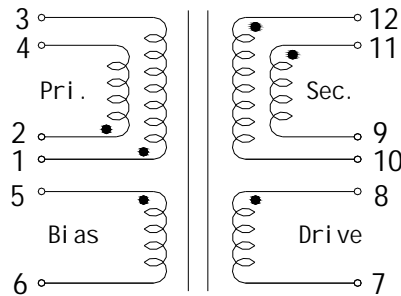
2. 建议焊盘尺寸 (单位:mm)

Recommended Land Pattern



3. 线路图 (底示圖)

Connection (Bottom)



"•"表示起线端

晶讯编号: Semitel'S MODEL NO. :	EFD20-140	客户机型: CUSTOMER'S MODEL NO.:	
版本/VERSION :	E	客户型号: CUSTOMER'S PART NO. :	
日期/DATE :	2016-5-9		

制品規格書

Product Specification

4. 电气特性

Electrical Characteristics

*Operation temperature:-40℃~+105℃

*Storage temperature:-40℃~+105℃

Items/項目	繞組/Winding	規格/Specifications	测试条件/Test conditions
電感量/Inductance	L(1,2-3,4)	62uH ±10%	at 200kHz,0.1Vrms
電感量/Inductance	L(1,2-3,4)	55.8uH Min	at 200kHz,0.1Vrms 2.1ADC
漏電感/ LK-Inductance	LK(1,2-3,4) Short other	2.0uH Max	at 200kHz,0.1Vrms
直流電阻/DCR	R(1,2-3,4)	107mΩ MAX	at 20℃
	R(8-7)	60mΩ MAX	
	R(11,12-9,10)	4mΩ MAX	
	R(5-6)	122mΩ MAX	
圈比/Turns Ratio	Pri:Sec:Bias:Drive	1:0.125:0.29:0.125	at 10kHz,2Vrms
耐壓/Hi-Pot	Pri.TO Sec.Bias.Drive	1500VAC	5 mA.3 SEC.
	Pri.TO Core	500VAC	5 mA.3 SEC.
	Sec.TO Core	500VAC	5 mA.3 SEC.

5. 材料表

Bill of material

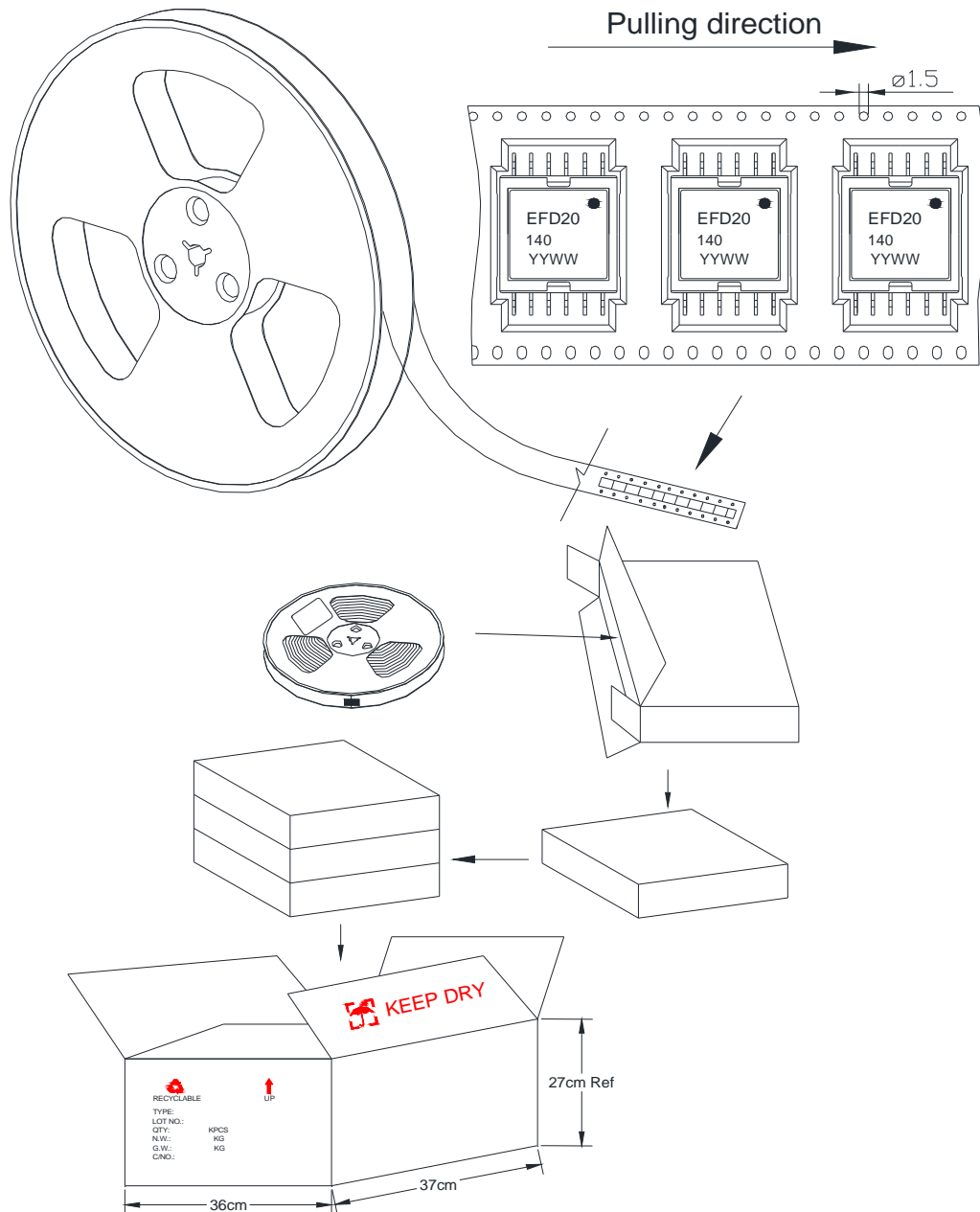
No.	Item	Material name	Manufacturer	UL File No.	SGS File No.
1	Core	FERRITE CORE P4 or JP4B	ACME or JINNING	NIL	CE/2014/C0424A SHAEC1504591802
2	Bobbin	PM9630	SUMITOMO or Equivalent	E41429	10363385(2)
3	Terminal	Copper metal sheet	XINXING or Equivalent	NIL	SHAEC1424074601
4	CLIP	SUS301	Bangteng or Equivalent	NIL	CANEC1500186304
5	Copper Wire	Polyurethane wire P180	ELEKTRISOLA or Equivalent	E258243	CE/2015/44583
6	Insulation tape	1350F-1/1350F-2 YELLOW COLOR	3M or Equivalent	E17385	CE/2014/A4718
7	EPOXY	TH320	TIANHUAN or Equivalent	E257593	CANEC1417094801
8	EPOXY	EB-360	CHANGFENG or Equivalent	NIL	SHAEC1423099403
9	Solder	Lead free solder	HONGTAIZHOU or Equivalent	NIL	CANEC1510999213
12	Flux	A88	ALPHA or Equivalent	NIL	MZCHFROA01790504

晶訊編號: Semitel'S MODEL NO. :	EFD20-140	客戶機型: CUSTOMER'S MODEL NO.:	
版本/VERSION :	E	客戶型號: CUSTOMER'S PART NO.:	
日期/DATE :	2016-5-9		

制品規格書 Product Specification

6. 包裝要求 Packing Request

- (1), 每卷載帶放置 125 PCS 產品。
- (2), 每小盒放置 1 卷產品, 每盒總數量: 125 PCS
- (3), 每箱放 3 小盒產品, 每箱總數量: 375 PCS



晶訊編號: Semitel'S MODEL NO. :	EFD20-140	客戶機型: CUSTOMER'S MODEL NO.:	
版本/VERSION :	E	客戶型號: CUSTOMER'S PART NO. :	
日期/DATE :	2016-5-9		

測試報告 Test Report

Test instruments/ 測試設備											
LCR METER 1062		LCR METER 1062	DCR METER 131				CS2670A				
NO	電感量/Inductance		漏電感/ LK-Inductance	直流電阻/DCR				耐壓/Hi-Pot			
	at 200kHz,0.1Vrms	at 200kHz,0.1Vrms 2.1ADC	at 200kHz,0.1Vrms	at 20°C	at 20°C	at 20°C	at 20°C	5 mA.3 SEC.			
	L(1,2-3,4)	L(1,2-3,4)	LK(1,2-3,4) Short other	R(1,2-3,4)	R(8-7)	R(11,12-9,10)	R(5-6)	Pri.TO Sec.Bias.Drive	Pri.TO Core	Sec.TO Core	
	62uH ±10%	55.8uH Min	2.0uH Max	107mΩ MAX	60mΩ MAX	4mΩ MAX	122mΩ MAX	1500VAC	500VAC	500VAC	
1											
2											
3											
4											
5											
MIN.	0.00	0.00	0.00	0.00	0.0	0.0	0.0				
MAX.	0.00	0.00	0.00	0.00	0.0	0.0	0.0				
AVG.	#DIV/0!	#DIV/0!	#DIV/0!	#DIV/0!	#DIV/0!	#DIV/0!	#DIV/0!				
Result	Passed	Passed	Passed	Passed	Passed	Passed	Passed	Passed	Passed	Passed	
外型尺寸測試 測量工具:卡呎 單位=mm											
NO	A	B	C	D	E	F					
	21.5 MAX.	30.0MAX.	11.5MAX.	0.4±0.1	3.0±0.3	0.7±0.1					
1											
2											
3											
4											
5											
MIN.	0.00	0.00	0.00	0.00	0.00	0.00					
MAX.	0.00	0.00	0.00	0.00	0.00	0.00					
AVG.	#DIV/0!	#DIV/0!	#DIV/0!	#DIV/0!	#DIV/0!	#DIV/0!					
Result	Passed	Passed	Passed	Passed	Passed	Passed					
晶訊編號: Semitel'S MODEL NO. :	EFD20-140				客戶機型: CUSTOMER'S MODEL NO.:						
版本/VERSION :	E				客戶型號: CUSTOMER'S PART NO. :						
日期/DATE :	2016-5-9										